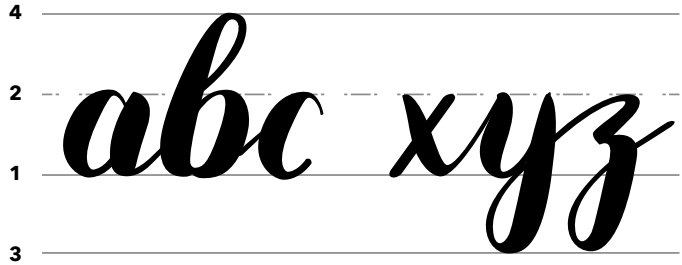


Imprimí esta guía para imprimir y practicar lettering y caligrafía. La distancia entre las líneas es la misma tanto para ascendentes como para descendentes.

La medida sugerida es de 1 cm entre líneas para que podás trabajar cómodamente con ambas herramientas.

Guía de alturas de trazos y letras minúsculas.

1. Línea base
2. Altura de x (cuerpo principal de las minúsculas)
3. Altura de minúsculas descendentes (minúsculas con trazos que bajan de la línea base)
4. Altura de mayúsculas y minúsculas ascendentes (minúsculas con trazos que superan la altura de x.



4 _____

2 - - - - -

1 _____

3 _____ 4

- - - - - 2

_____ 1

4 _____ 3

2 - - - - -

1 _____

3 _____

4

2

1

3

4

2

1

4

3

2

1

3

4

2

1

3

4 _____

2 - - - - -

1 _____

3 _____ 4

- - - - - 2

_____ 1

4 _____ 3

2 - - - - -

1 _____

3 _____ 4

- - - - - 2

_____ 1

4 _____ 3

2 - - - - -

1 _____

3 _____

4 _____ 4

2 - - - - - 2

1 _____ 1

3 _____ 3

2 - - - - - 2

1 _____ 1

4 _____ 4

3 _____ 3

2 - - - - - 2

1 _____ 1

3 _____ 3

2 - - - - - 2

1 _____ 1

3 _____ 3